

ALESSANDRA ESPOSITO



CASA VIA DECUMANA

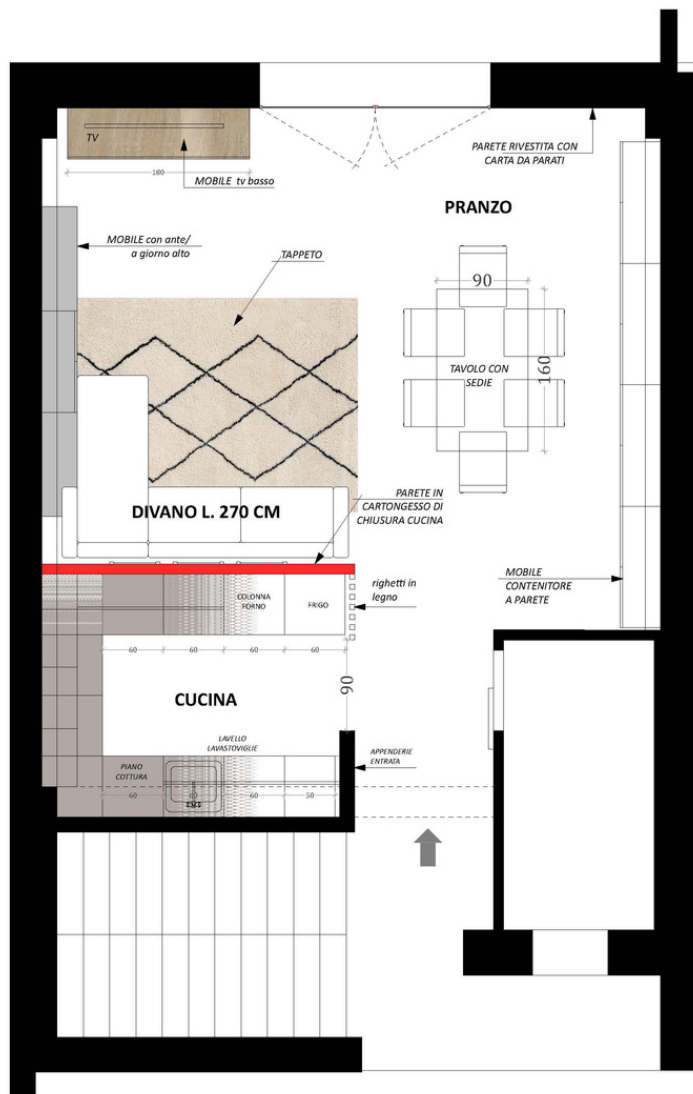
ISPIRAZIONE

STILE
CONTEMPORANEO



PROPOSTA PLANIMETRICA

1



In questa versione si utilizza completamente la parete di destra per un mobile contenitore e si sfrutta la parete in cartongesso costruita a chiusura della cucina come appoggio del divano. di fronte , a fianco della finestra un mobile per la tv creando di fatto sulla sinistra una zona relax living e sulla destra una zona pranzo con un grande tavolo.

L'accesso alla cucina è di fronte alla porta del bagno, sono stati inseriti dei travetti in legno come decorazione e come schermatura del fianco della cucina.

La cucina riesce ad essere attrezzata sui 3 lati permettendo di avere ottimi spazi per la preparazione dei pasti con tutti gli elettrodomestici.

Finiture con carta da parati e colore grigio perla.

LATTE DI COCCO
CC 189.1

TWINSET CC
151.3











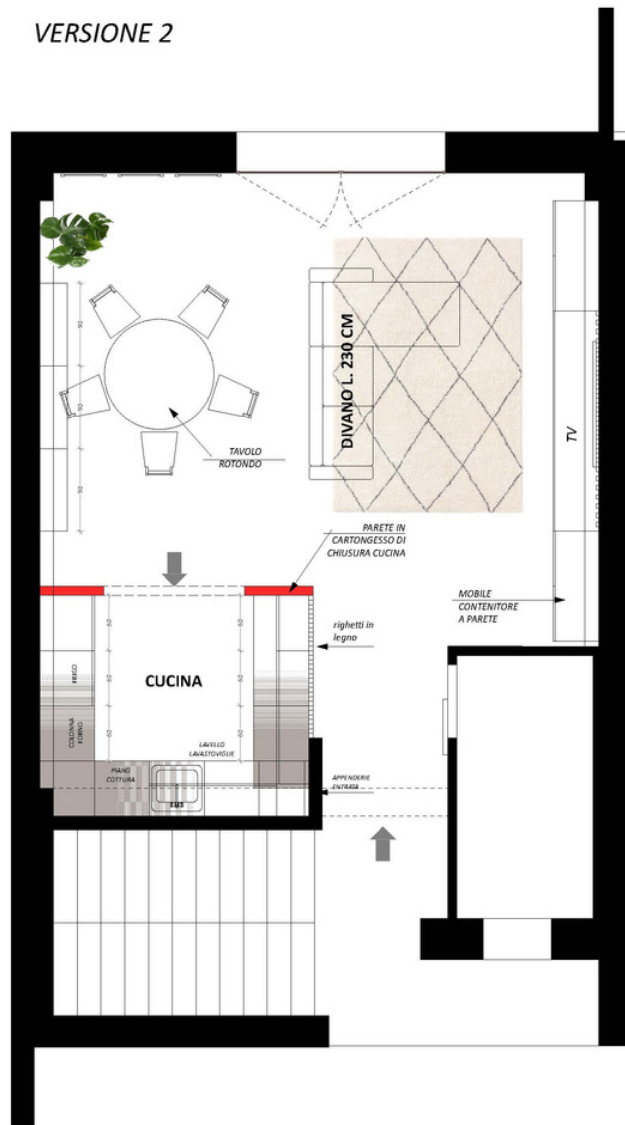




PROPOSTA PLANIMETRICA

2

VERSIONE 2



Nella soluzione 2, voglio proporvi una soluzione che pensa differente rispetto al concetto di appoggiare i mobili sulle pareti. Qui costruiamo una quinta all'entrata con travetti.

L'entrata della cucina è di fronte alla grande finestre che permette così alla luce di entrare. Davanti alla cucina vi è un tavolo rotondo che permette di creare più spazio di movimento

Il divano pposto al centro della stanza divide le zone relax dalla zona pranzo, creando un luogo confortevole. Rimane la grande parete attrezzata sulla destra con inserito uno spazio dedicato al tv.

LATTE DI COCCO
CC 189.1

TWINSET CC
151.3













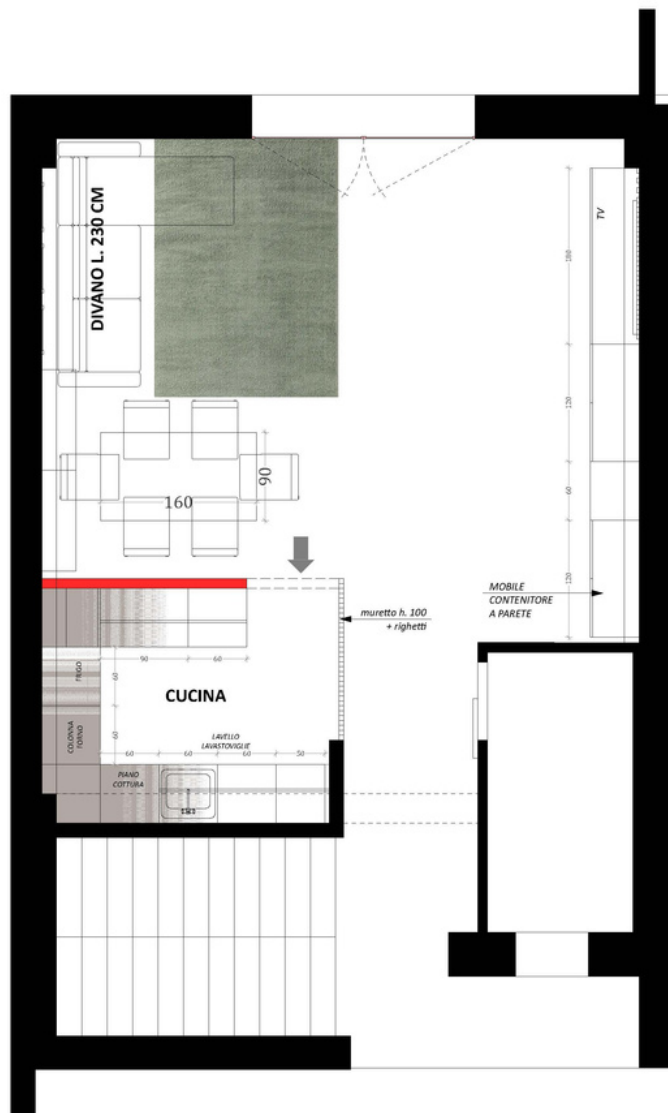






PROPOSTA PLANIMETRICA

3



Nella soluzione 3, ho pensato di posizionare il divano sulla parete di sinistra e sfruttare la parete di destra all'esposizione del tv e della parete attrezzata.

Qui costruiamo una quinta con travetti e muretto per sfruttare con un mobile all'entrata dove posizionare oggetti di uso quotidiano.

Anche qui l'accesso alla cucina è frontale alla finestra .

In questa versione si crea molto spazio tra il divano e la parete attrezzata, utile per il movimento dei bambini.

Il colore verde è indicativo, è stato scelto per creare armonia con l'ambiente e luminosità.

LATTE DI COCCO
CC 189.1

TWINSET CC
151.3













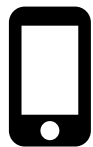




01
Contatti



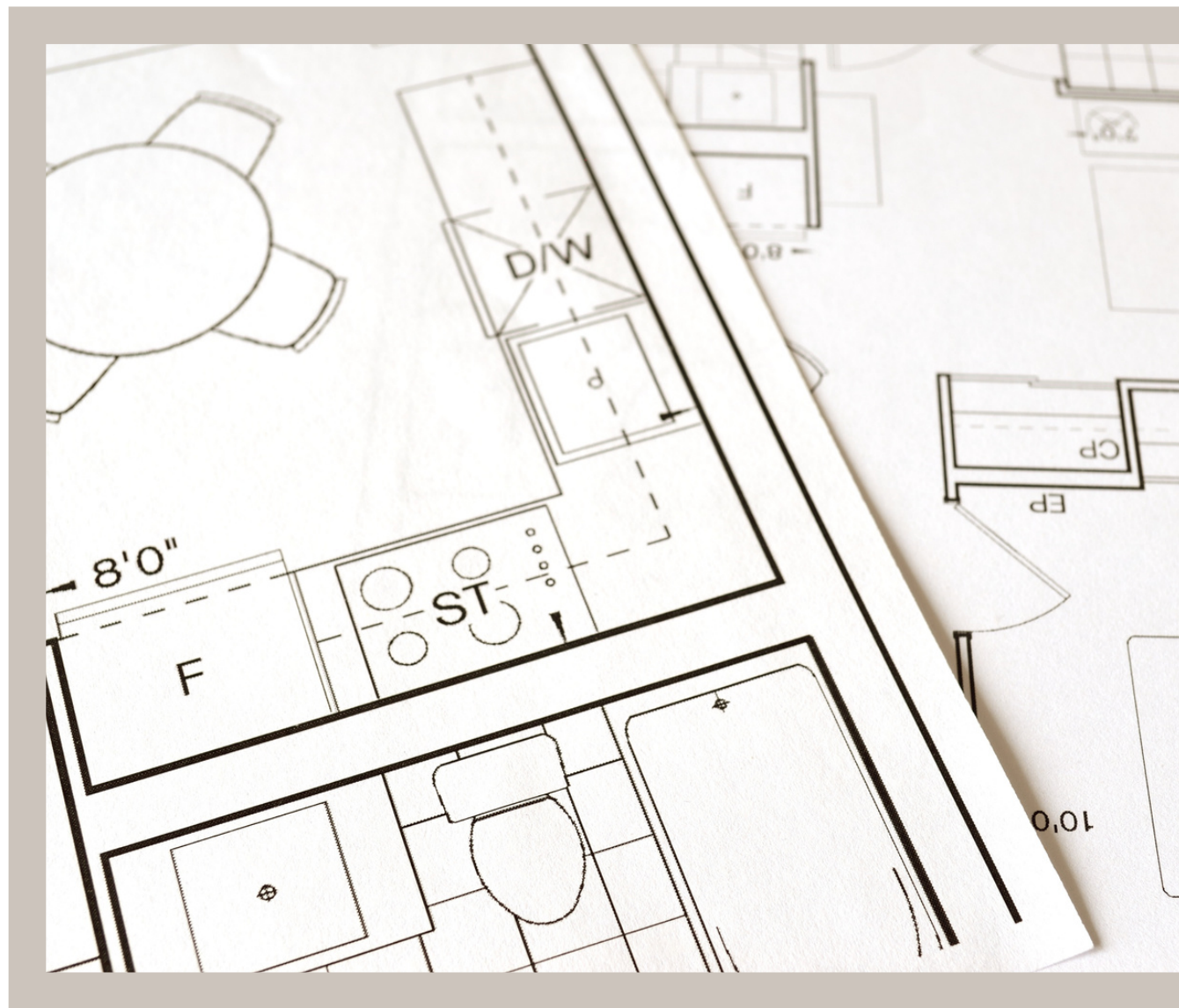
ALESSANDRA ESPOSITO



3394804200

www.space7.it

alessandra@space7.it



GRAZIE